

工藤技術開発研究所

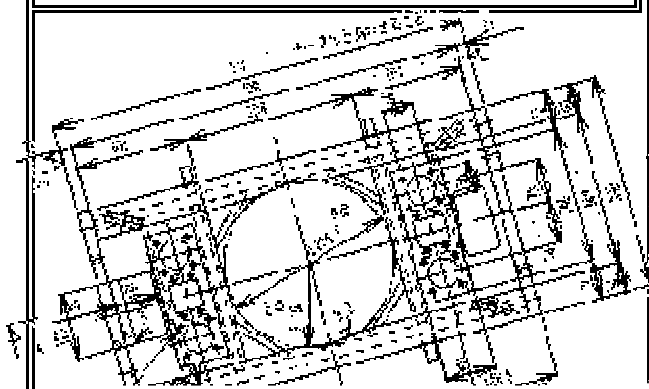
〒830-0025 福岡県久留米市大石町瀬下町330

TEL FAX 0942-33-4377

E-Mail k-kudou@kurume.ktarn.or.jp

(業務内容)

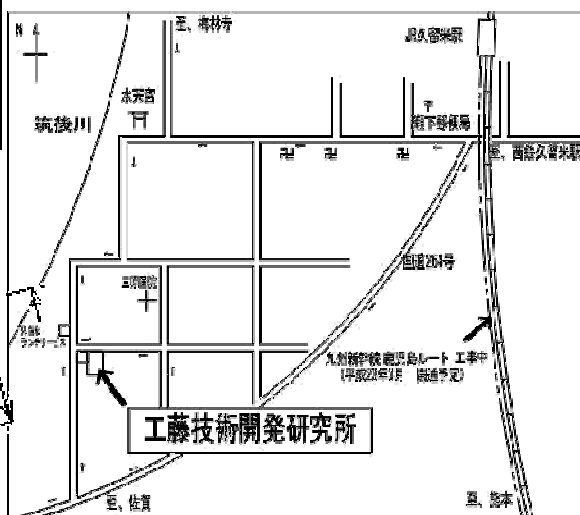
機械・建築・土木設計(含・構造計算)の設計業務の他、工場管理(生産技術・資材購買・安全・衛生・火災予防・事務管理)及び、教育訓練を業務としています。是非、ご一報下さい!



西に背振山を望む筑後川のすぐそばの物静かな場所に、当事業所があります。

近くには日本一安い河川敷のゴルフ場、全国総本宮の水天宮、修行の禅寺としては日本一最も厳しい梅林時などがあります。

近くに来られましたら、これらの名勝を観光され、是非、当所にもお立ち寄り下さい。



神東工業 担当: 池田

〒842-0103

佐賀県神埼郡吉野ヶ里町大曲4919

TEL0952-52-9770

FAX0952-52-6179

✉: shintou-kougou@wish.ocn.ne.jp



産業機械、半導体機械フレーム、船舶用マンホール等部品などを製作してます。

鉄、ステンレス、アルミ等などの溶接行ってます。

精度が必要な機械フレーム製作、短納期にも対応します。





(株)石井熱錬

〒833-0002

担当 営業課長:野中

福岡県筑後市前津1566-2

TEL 0942-51-1371

FAX 0942-53-7591

HP <http://www.ishi-netsu.co.jp/>



真空浸炭設備

営業品目: 真空浸炭焼入/ガス浸炭焼入/浸炭窒化焼入/マルチナイト(浸硫窒化)/
ガス(軟)窒化/調質(焼入・焼戻)/焼鈍(焼なまし)/焼準(焼ならし)/
析出硬化/固溶化処理/炎焼入/WPC処理

受注品目: 材料含む完全加工/焼入・研磨加工/高周波焼入/真空焼入/材料試験/
硬度検査/硬化層測定/各種熱処理試験(材料・処理法)



(株)ウメダ

担当:梅田

〒833-0053

福岡県筑後市西牟田4227-1

TEL 0942-53-9210

FAX 0942-53-9212

HP <http://www.k-umeda.co.jp>



- 工場の生産ラインの自動化
- 各種開発機械製作
- 既設機械の改造能力UP
- 製作から組立、メンテナンス



本社工場



第2組立工場

加工、組立、据付までの生産ラインを一括受注可能。
試作開発及び単品受注も行っております。

株式会社 セイワ	『関連会社』
〒839-0861	株式会社 APテック 担当：三嶋 工場長
福岡県久留米市合川町1743-1	*マキリ-自動旋盤 ・ 小物精密加工部品
TEL 0942-37-4357	〒865-0048 熊本県玉名市小野尻333-1
FAX 0942-39-6887	TEL 0968-76-1881
E-mail shigematsu@i-seiwa.jp	FAX 0968-76-1891

【営業品目】


※ 工作機械・省力機械・マテハン等 販売及びサービス業務

中古／遊休機械、買取及びレトロ販売等々

※ 2006年4月 小物旋盤部品加工業、玉名市に於いて展開

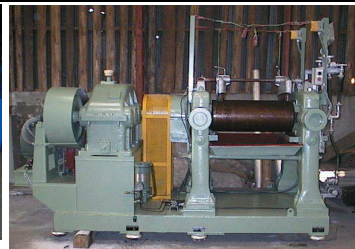
(SUS・AL・S45C・SS磨丸棒、珩削切削にも取組んでおります。)

ご連絡頂ければ、直ぐにお伺いいたします。

株式会社 島鉄工所 (担当：平尾)	
〒830-0049	
福岡県久留米市大石町404-1	
TEL 0942-35-5678	
FAX 0942-35-8947	
E-Mail zzw30wh99@psc.bbq.jp	

【営業種目】

- ・ 一般製缶業及び各種配管 据付工事
- ・ 各種機械部品加工
- ・ 産業機器製作、メンテナンス
- ・ プレス機、ロール機製作メンテナンス
- ・ 各種機械部品加工
- ・ 各種溶接作業
- ・ ブラケット等の取付や重機移設もいたします
(お気軽にお問い合わせください)





平井鍍金工業株式会社

〒830-0047

福岡県久留米市津福本町字南津留2348-17

TEL 0942-35-5525

FAX 0942-39-0784

e-Mail t-hirai@hirai-mekki.co.jp



営業品目 亜鉛めっき（3価6価ともに対応可）/スズめっき/ニッケルめっき
/装飾クロムめっき/電解研磨

主要設備 エレベーター式亜鉛めっき装置

バレル式亜鉛めっき装置

ニッケルめっき装置

クロムめっき装置

スズめっき装置

電解研磨装置

ベーキング炉

電解式めっき厚測定器

各種めっき液分析器具 etc...



岩 木 研 磨

〒833-0002 担当 岩木

福岡県筑後市前津1568-7

TEL 0942-53-9803

FAX 0942-53-9803

E-mail iwaki-kenma@cap.bbq.jp



設備

汎用円筒研削盤Φ300×1000L（TOYODA）

汎用円筒研削盤Φ300×1500L（TOYODA）

半自動円筒研削盤Φ300×600L（SHIGIYA）

汎用円筒・内面研削盤Φ260×650L（TOYODA）

製品価値を確定させる「最終工程」

(有)今村鉄工所

担当 今村 優

所在地	835-0024 福岡県みやま市瀬高町大字下庄544-3
TEL	0944-62-2252
FAX	0944-63-6938
URL	http://www.imamuraitekkou.sakura.ne.jp
E-mail	info@imamuraitekkou.sakura.ne.jp



『より早く、より安く、そして正確に』

お客様のご要望にお応えするため、常に考え、工夫しつづけます。

営業品目

一般部品製造販売

電子部品加工

各種金属の切削加工



東洋ゴム織布株式会社

〒830-0047

福岡県久留米市津福本町中津留2320-14

TEL 0942-32-8162

FAX 0942-34-9308

<http://www.toyogomu.co.jp>

織布事業

ベルト、紐、ストラップ、下着類のウエブテープとしてメーカーに資材を供給。創業以来、50年近い実績と長年につけて蓄積されたノウハウで、製品化された織布は日常生活のあらゆるシーンで活躍しています。

デクスマ
deXma

織布、製紐、刺繍の専業部門で培われた技術力と開発力を駆使して、織物の歴史に新たなページを開く織布を開発。あらゆる商品開発の一助として大いに期待されています。



長年培った
独自の技術から

東洋ゴム織布
株式会社

信頼の製品が
生み出されています。

製紐事業

靴紐を中心にアパレル用品やカバン、バッグの飾り紐等、幅広くメーカーの需要に対応。ファッションの名脇役として活躍しています。

刺繍事業

靴、タオル、スポーツウェア、ベビー用品、医療用品、ラケット等に高い技術力が活かされています。オリジナルの刺繍加工技術も提供しています。

「信頼をたて糸に、創造をヨコ糸に・・・夢を織る」



当社は、靴の甲ゴムメーカーとして昭和29年に誕生し、刺繍加工、製紐の増設を行い皆様の足元を守る靴パーツメーカーとして社会貢献に参画してまいりました。

お客様との信頼関係と築き上げた技術実績を基に新たに次世代素材 deXma(デクスマ、スベリ止め機能付き織物)を開発致しました。

これからも常に社員一丸となり製品開発・技術開発を進めます。

K&M (株) コンドー・マシナリー

担当：近藤

〒830-0413

福岡県三潞郡大木町上牟田口307番地

TEL 0944-33-1555

FAX 0944-33-1558

E-mail m-kondo@mx22.tiki.ne.jp



寝装関連の大型縫製機械（NC制御装置を使用）、I7-バッグ縫い大型ミシ等の製造・販売
三菱電機向け大型電子ミシの製作の他、社内設備を使ってアルミ、SS、FCなどの機械加工



制御装置はM/Cと同じNCを使用しXY2軸から6軸制御の産業用機械の製作もできます
NC制御機械の他、汎用サボ、センサー、インバータなどを使った機械の設計・製作もできます
社内機械設備は大型五面加工機、6パレ横型M/C、縦型M/C、複合旋盤等多数設置している

西邦化学産業株式会社

代表取締役 西富 健司

本社 〒839-0812

東京営業所 〒103-0013

福岡県久留米市山川安居野3丁目1番37号

東京都中央区日本橋人形町3丁目3-5

TEL 0942-44-7788

TEL 03-3688-6644

FAX 0942-43-2622

FAX 03-3668-6707

ホームページ <http://seiho-cmc.net/>

事業内容

(取り扱い・製造)

染料・顔料・工業薬品・界面活性剤・合成樹脂・糊材・製紙用薬剤・
排水処理材・重油・灯油・捺染用バインダー・印染用染料薬品・
捺染機材・染色機材・アルミ型枠・印染用各種生地・接着型紙・
マスターバッチ・昇華インク・ソルベントインク・
インクジェット資材・イベントウエアー等



株式会社ノムラ

所在地： 〒810-0001 福岡市中央区

天神4丁目7番18号 永島ビル3階

取締役：野村 健志

TEL：092-752-1213

携帯電話：090-8400-5558

FAX：092-752-1214

E-mail：info@kknomura.com

HP：http://www.kknomura.com（「工作機械」「ノムラ」で検索ください！）



北海道から鹿児島まで全国に営業展開している機械・工具商社です。

工作機械に軸足を置いた専門営業集団だからできる、お客様の「ものづくり」へのお手伝いと、ビジネスパートナーとして喜んで頂ける提案ができるよう、アンテナを高くして活動しております。

特にヤマザキマザック社製品につきましては、弊社社長・取締役ともにヤマザキマザックの元社員であり、その強い繋がりや軽い管理コスト体制を活かして、他社にない好条件を提供致します。

設備の増設・更新を御検討の際は、まず「ノムラ」へご一報ください。

営業品目：工作機械（CNC旋盤、マシニングセンタ、複合加工機等）、レーザー加工機、切削油、工場管理ソフト（CAD/CAM）&FMS（自動搬送装置）、ワイヤー放電加工機、ボール盤、汎用旋盤、工具・バイス、コンプレッサー、三次元測定器、バーフィーター、ミストコレクタ、産業用ロボット、立体倉庫（物流システム）、ホイストクレーン、照明機器 他 設備・資材全般

株式会社 四ヶ所钣金塗装

代表者：四ヶ所敬輔

〒839-0812

福岡県久留米市国分町1431

TEL 0942-21-8817

FAX 0942-21-8824

ホームページ <http://shikasho-service.com/>

事業内容

自動車（板金、塗装、販売、買取、相談）
保険（自動車、火災、傷害、がん、医療、生命、他）

一般のお客様の自動車板金塗装を受けたまわっております。

自動車の持ち込み歓迎いたします。

創業50年で培われた技術と信頼で、お客様にお応えいたします。

